

# CONJUNTO HABITACIONAL

## DIRETRIZES DE IMPLANTAÇÃO

implantação do módulo de unidades habitacionais se preocupa em tomar conhecimento dos fatores pré-existent do terreno, assim, as unidades foram aplicadas do melhor modo considerado para o terreno deste projeto. Uma linha de unidade ininterruptas na face sul, outra linha voltada para a face norte, esta que é interseccionada pelos módulos de circulação vertical e duas linhas de unidades que se prolongam em direção norte.

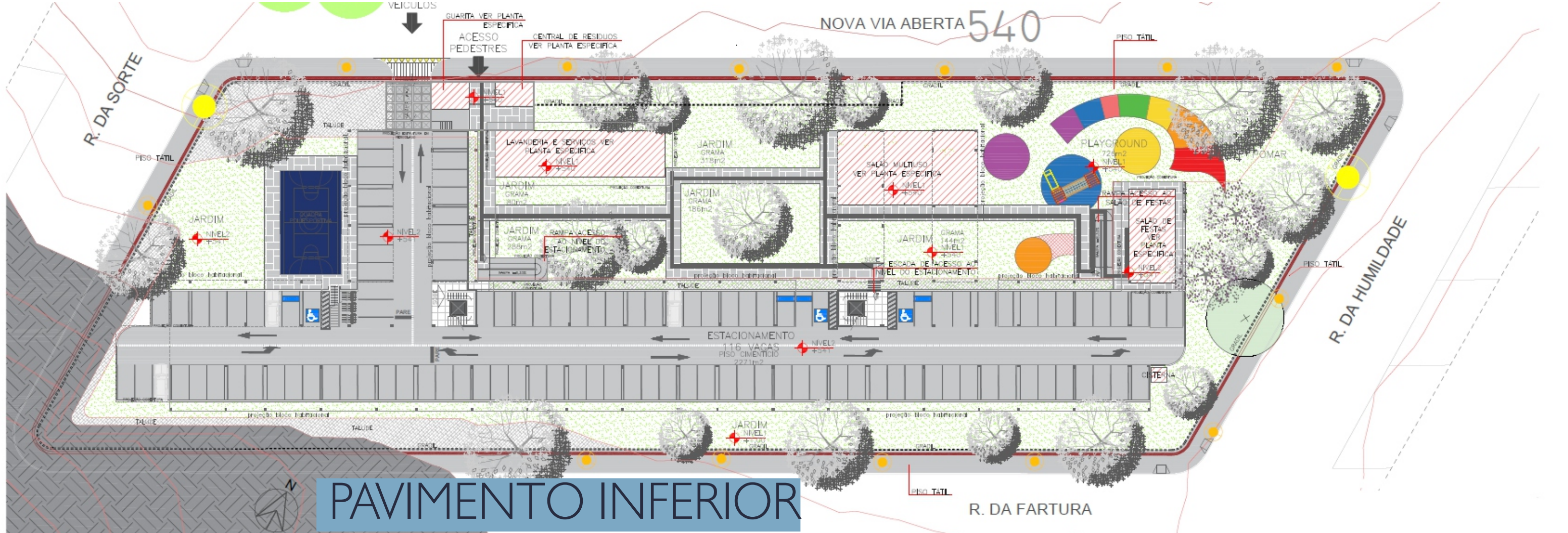
O terreno possui um desnível mais acentuado em seu canto sudoeste, para acomodar, os pilotis para estacionamento, foram desviadas as curvas, formando um talude nesta parte do terreno. De modo geral o recuo e o espaço ocupado por essa nova formação do terreno é ocupada por vegetações com a finalidade de promoverem isolamento acústico e privacidade visual entre os pedestres e os moradores do conjunto.

O nível do estacionamento fica estabelecido em uma única curva de nível sendo ele acessado por uma rampa para veículos ligando a via de acesso ao conjunto habitacional. Os anexos foram distribuídos em uma curva abaixo a do estacionamento, exceto pelo Salão de Festas, promovendo maior segregação entre veículo e os espaços de lazer e convivência.

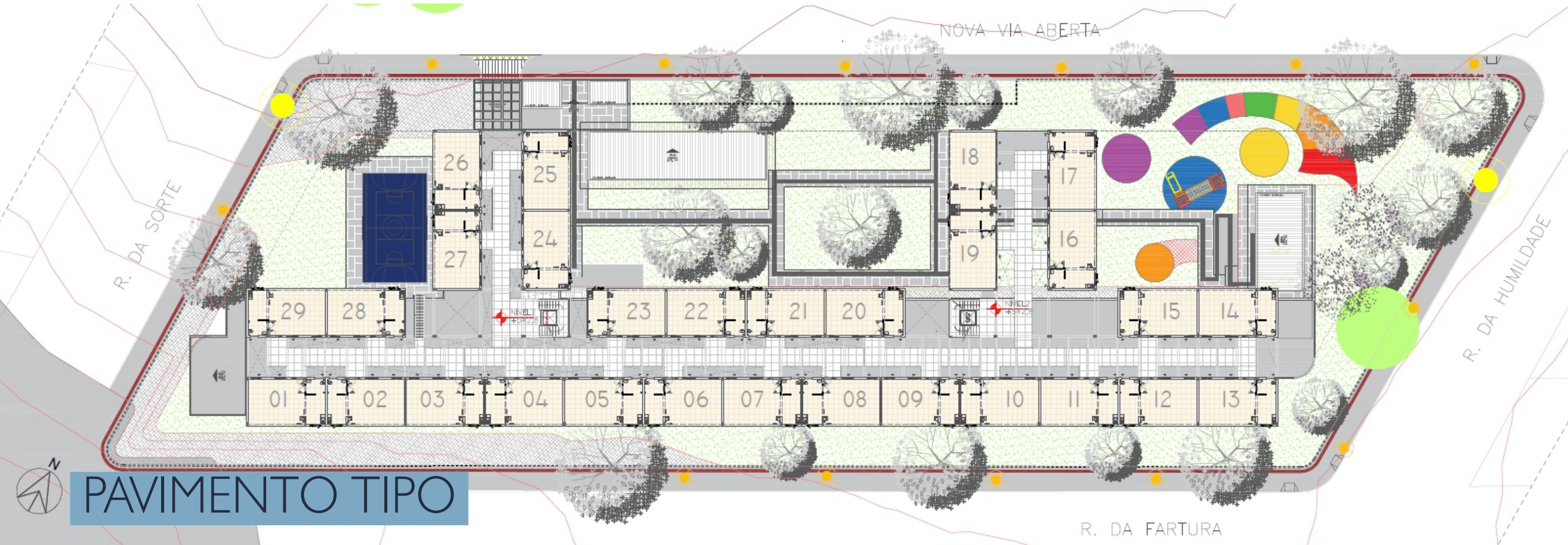
- BLOCO A
- BLOCO B
- BLOCO C
- PLAYGROUND
- ESTACIONAMENTO
- LAVANDERIA COMUNITÁRIA
- SALÃO DE FESTAS
- PRAÇA COMUNITÁRIA
- GUARITA
- RESERVATÓRIO
- SALÃO MULTIUSO



PERSPECTIVA FACHADA LESTE



PAVIMENTO INFERIOR



PAVIMENTO TIPO